
Roche in Deutschland

Wachsen in der Praxis

Martin Haag, Werkleiter Mannheim



Roche - Globaler Wegbereiter im Gesundheitswesen



Einer der Top 10 F & E-Investoren weltweit branchenübergreifend



94 052 Mitarbeitende* weltweit

22 wichtige F+E-Standorte in Pharma und Diagnostics

CHF 9,9 Mrd. in F+E investiert

CHF 50,6 Mrd. Umsatz

■ Roche-Niederlassung

■ Distributoren

● Hauptsitz der Roche-Gruppe
Basel, Schweiz

● F+E-Standorte in Pharma
und Diagnostik

● Genentech, F+E und
Commercial Operations USA

● Chugai, F+E und Commercial
Operations Japan

* Vollzeitäquivalent

Es braucht neue Wege, um Krankheiten besser vorzubeugen, sie zu erkennen und behandeln

14,5 Millionen

werden bis 2035 an einem
Krebsleiden erliegen



80%

der globalen Gesundheitsprobleme werden
auf nicht-übertragbare Krankheiten
zurückzuführen sein

2/3 aller Krankheiten sind nach wie
vor nicht oder nur unzureichend
behandelbar

Nahezu 100%

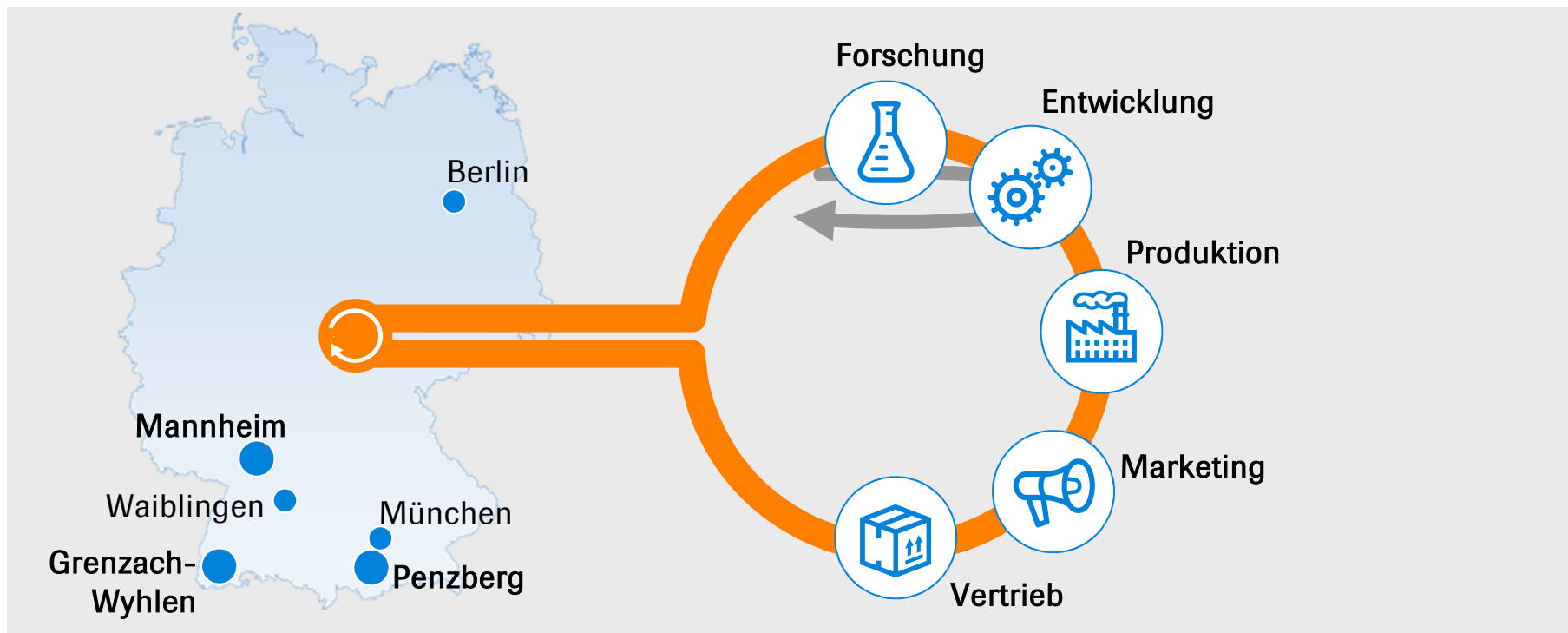
der Gebärmutterhalskrebserkrankungen sind
aufgrund des Fortschrittes im HPV-Screening,
in der Diagnostik, in der Behandlung und mit
Impfungen vermeidbar



10-15 Jahre und über
5 000+ Rückschläge bis ein

Medikament entwickelt ist

Die gesamte Wertschöpfungskette... ...in *Deutschland*



Roche in Deutschland

Unsere volkswirtschaftliche Bedeutung



Welche Werte schaffen wir?

Roche Erwerbstätige **~15.900**

Jeder Arbeitsplatz bei Roche generiert
ca. **3,4** weitere Arbeitsplätze: **~50.000**



Direkte Bruttowertschöpfung **1,9 Mrd. €**

Gesamtbruttowertschöpfung
(incl. indirekte und induzierte Effekte) **3,8 Mrd. €**

Exportquote bei rund **75%**

Roche in Mannheim *drittgrößter Standort von Roche weltweit*

<p>>8.200 Mitarbeitende, davon rund 300 Auszubildende*</p>		<p>4,5% Personal- wachstum p.a. incl. Contractor* (*Schnitt über 8 Jahre)</p>	
	<p>1 Mrd. Investitionen alle 5 Jahre* (*Schnitt aus 15 Jahren)</p>		<p>Pharma & Diagnostics</p>
<p>30% der weltweiten Roche Pharma, 70% der weltweiten Diagnostics-Verkäufe</p>		<p>Ein High-Tech Campus innerhalb der Roche Gruppe</p>	

Herausforderungen des Standorts Mannheim *“Managing the Change”*



- 130 Jahre Wachstum mit teils überalterte Infrastruktur
- Internationalisierung/**Globalisierung** des Konzerns
 - Neue Produktionsstandorte in China
 - Firmenzukäufe in USA
 - Verlagerung von Tätigkeiten in Shared Service Center
- **Veränderung der Produktionsstruktur** bis zu Losgröße 1
- Volatile Nachfrage/unklare **Wachstumsprognose**
- **Kostendruck** im Gesundheitsmarkt
- **Digitalisierung** im Gesundheitswesen

Herausforderungen des Standorts Mannheim

“Managing the Change”



- 130 Jahre Wachstum mit teils überalterte Infrastruktur
- Internationalisierung/Globalisierung des Konzerns
 - Neue Produktionsstandorte in China
 - Firmenzukäufe in USA
 - Verlagerung von Tätigkeiten in Shared Service Center
- Veränderung der Produktionsstruktur bis zu Losgröße 1
- Volatile Nachfrage/unklare Wachstumsprognose
- Kostendruck im Gesundheitsmarkt
- Digitalisierung im Gesundheitswesen

Erneuerung

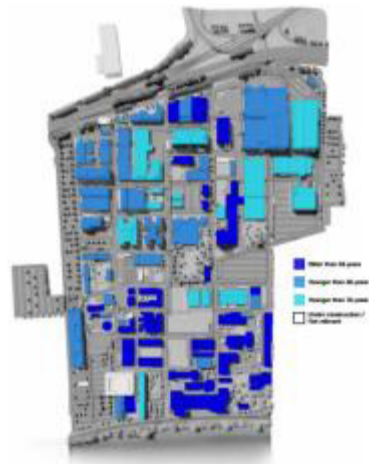
Hochtechnologie &
Automatisierung

Flexibilisierung/
Effizienzprogramme/
Make or Buy

Chance

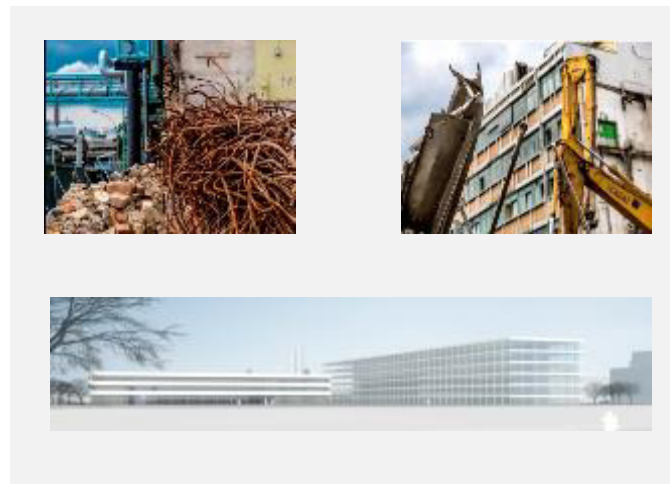
Modernisierung und Erneuerung *Strategisches "städtebauliches" Programm bis 2021*

Analyse der Alterstruktur



50% der Produktionsfläche
älter als 40 Jahre

*Rückbau & Neubau basierend auf Site
Master Plan*



Klare Strukturierung der Neuansiedlung
nach Business Area & zentraler
Infrastruktur

*Konsequenter Abriss
obsoleter Infrastruktur*



Freiraum schaffen für
Wachstum
Kostenbasis verbessern

Modernisierung und Erneuerung *Verbesserung der Infrastruktur und Attraktivität*

State-of-the-art Infrastruktur

- 46 Gebäude rückgebaut
- 9 neue Gebäude
- Einsparung laufender Kosten von **52 Mio CHF** in 10 Jahren

Konsolidierte Organisation

- Reduktion Flächenverbrauch um **>20%**
- Messbar höhere Arbeitseffizienz



> 400 Mio € Investitionen

Steigerung der Flexibilität

Beispiel: Erhöhung der Agilität durch Partnermanagement



Nutzen der natürlichen Fluktuation zum **Umbau**

Fokussierte Erhöhung des Fremdleistungsanteils in **Non-Core Services**

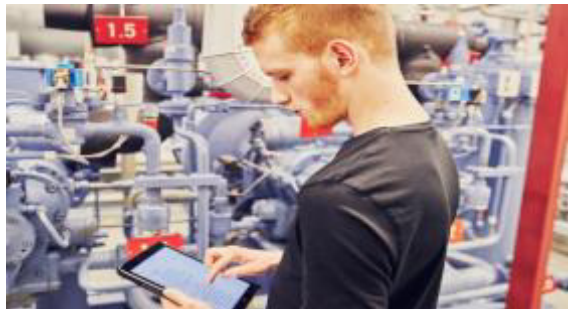
Bündelung der Fremdleistung auf **selektierte Partner**

Skill-Management zur Entwicklung der Mitarbeitenden in Core-Bereichen

Hochtechnologie als internationaler Wettbewerbsvorteil

Investitionen in den Unterschied

Competence Automation & Technology



Initiative Digitalisierung



Competence Center 3D Printing



Competence Center Virtual Reality



Mannheim – Standortmarketing

The formula of the new site positioning

High Tech competence

- + a **networked system** with high **diversity**
- + highly qualified employees with a „**doing attitude**“
- + an **open minded working culture** which appreciates and institutionalizes the interdisciplinary exchange.

= **High Tech** + Mannheim³



Zusammenfassung *Wachstum aber Wie?*

- Konsequente Erneuerung des Standorts
- Nutzung des Technologievorsprungs im internationalen Konzernumfeld
- Deutliche Erhöhung der Flexibilität bei allen Ressourcen (Gebäude, Anlagen, Beschäftigten)
- Langfristige Effizienzprogramme
- Attraktivität des Arbeitsplatzes
- Standortpositionierung und Standortmarketing

High Tech competence
 + a **networked system** with high **diversity**
 + highly qualified employees with a „**doing attitude**“
 + an **open minded working culture** which appreciates and institutionalizes the interdisciplinary exchange.

= **High Tech + Mannheim³**





***Doing now what patients
need next***